

ACTUACION DE ENFERMERIA EN CRISIS CONVULSIVAS

Autores

Palabras clave

Gema López García

CRISIS CONVULSIVA

PACIENTE

Josefa Fernández Ruiz

SEGURIDAD

RESUMEN

- Introducción

Las crisis convulsivas se presentan con frecuencia en la población (hasta un 5% de la población puede llegar a padecer una crisis a lo largo de su vida). Esta aparición es repentina y se pueden presentar tanto en el ámbito extrahospitalario como intrahospitalario. Es por ello que resulta necesario establecer unas pautas de actuación para abordar esta situación de la forma mas eficiente posible.

- Objetivos

Realizar un protocolo claro y conciso de actuación de enfermería ante una crisis convulsiva, tanto si esta se produce en el ámbito hospitalario como si tiene lugar fuera del ámbito sanitario.

RESUMEN

- Metodología

Se realiza revisión bibliográfica y consulta en bases de datos MEDLINE, DIALNET, SCIELO, PUBMED, CUIDEN PLUS, COCHRANE PLUS. Se realiza búsqueda con los criterios “CRISIS CONVULSIVA ENFERMERIA”, analizando artículos publicados desde el año 2000. Tras el análisis de abundantes fuentes, son elegidas 5 fuentes que estructuran la elaboración de este trabajo.

RESUMEN

- Resultados y discusión,
Se realiza diagrama con las actuaciones de enfermería dentro de un abordaje multidisciplinar , en el que se resumen las principales actividades para mantener la seguridad del paciente que padece una crisis convulsivas y conseguir la rápida recuperación de su salud.
- Conclusiones.
Puesto que muy frecuentemente es el personal de enfermería el primero en presenciar una crisis, se necesita una respuesta rápida y eficaz por parte de este colectivo.

Esta respuesta se consigue con unas pautas claras que, plasmadas en un protocolo de actuación y resumidas en un diagrama de fácil interpretación, ayuden a conseguir el mejor de los resultados para estas situaciones que producen un alto nivel de estrés tanto en el paciente, familiares como en el mismo personal sanitario.

CRISIS CONVULSIVAS EN MEDIO EXTRAHOSPITALARIO

LLAMAR AL 112

MEDIDAS DE PROTECCION

Evitar aglomeraciones
Solo trasladar si corre peligro
Retirar objetos de cara y boca
Evitar golpes con objetos
Protección cabeza
No sujetar, guiar sus movimientos

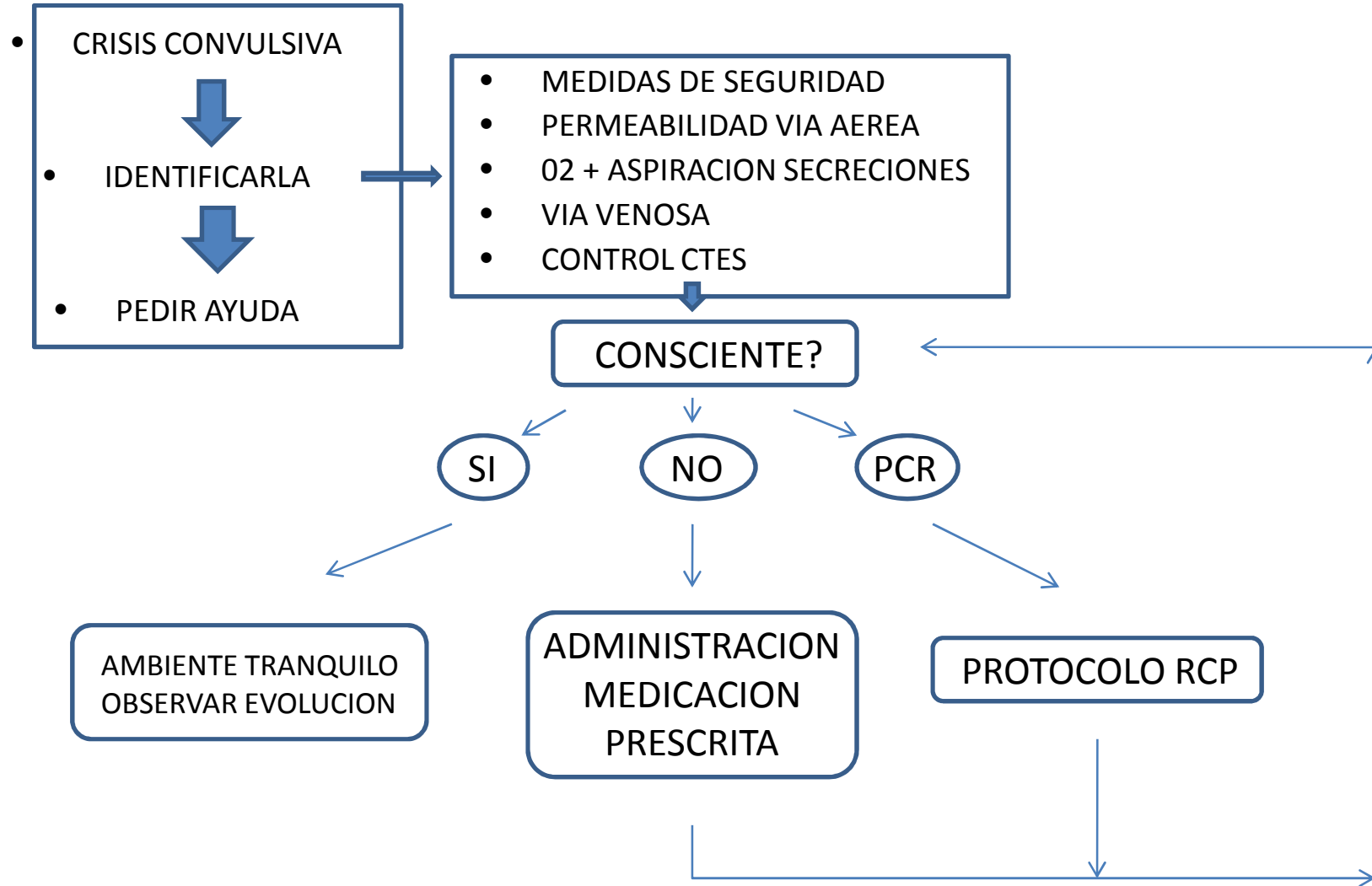
VALORAR

Duración convulsiones
Comienzo contracturas y zonas afectadas
Posición ojos y cabeza
Pupilas
Tiempo inconsciente

COMUNICAR ESTA INFORMACION AL PERSONAL SANITARIO A SU
LLEGADA

CRISIS CONVULSIVAS

ACTUACION DE ENFERMERIA EN AMBITO HOPITALARIO



BIBLOGRAFIA

1. Carmona JV, Leiva S. Actuación de enfermería ante una crisis convulsiva en la vía pública. Rev enfermería integral. 2008. Num especial. 29-33
2. Moya MS, Perales Fraile I. Actuación en urgencias ante una crisis convulsiva en adultos. Rev de la Sociedad Española de Urgencias y Emergencias. 2005. Vol 17 N°5. Pags 1083-1089
3. Fernandez J, Castuera A, Diez P, Fernandez M. Protocolo terapéutico de las crisis terapéuticas en Urgencias. Programa de Formación Médica Continuada Acreditado. 2005. Serie 11, N°89. Pags 5352-5355
4. Alorda C. Protección de lesiones durante una crisis convulsiva. Metas de Enfermería. 2000. Vol 3, N°24. Pags 16-21
5. Mercade JM, Sanchez JC, Galan JM, Moreno V, Serrano PJ, Cañadillas F. Guía de práctica clínica de consenso de la Sociedad Andaluza de Epilepsia: recomendaciones terapéuticas ante una crisis epiléptica y en el estado epiléptico. Revista de neurología. 2009. Vol 48 N°9. Pags 489-495