

# *IMPORTANCIA DEL PROTOCOLO DE CADENA DE SUPERVIVENCIA*

*AUTORES: MARIA DOLORES MARTINEZ  
RODRIGUEZ, FRANCISCA MUÑOZ  
PERALTA*

PALABRAS CLAVES: rcp básica, desfibrilación, rcp  
avanzada, cadena de supervivencia, éxito

# **IMPORTANCIA DEL PROTOCOLO DE CADENA DE SUPERVIVENCIA**

## ● **RESUMEN**

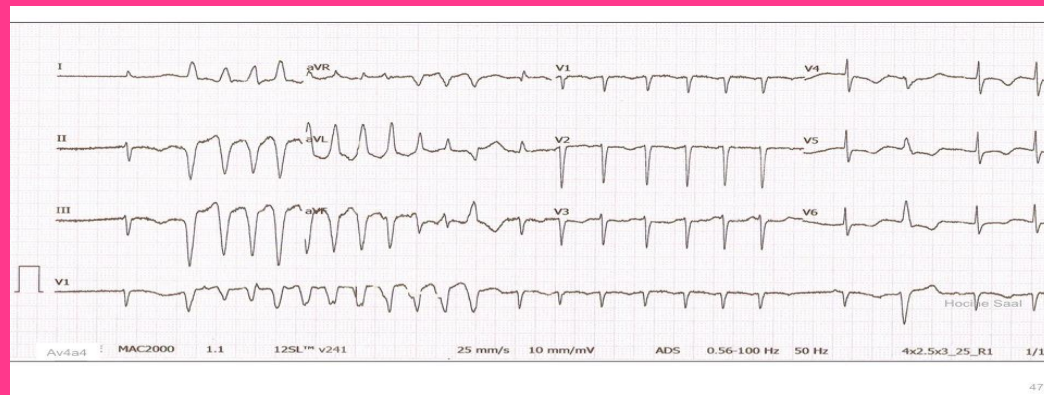
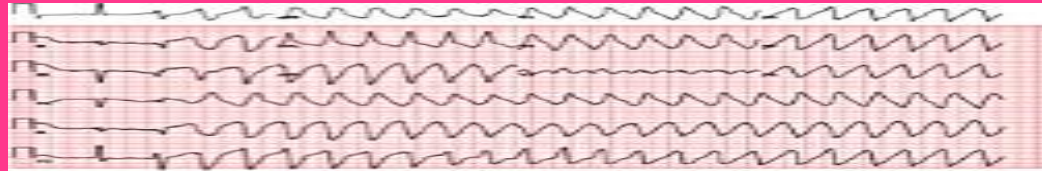
En este trabajo, queremos demostrar la importancia de la cadena de supervivencia en el contexto de una parada cardiorrespiratoria a nivel extrahospitalario, presentando un caso sucedido en Marzo de 2016, en el cual una atención temprana concluyó con éxito una PCR (parada cardiorrespiratoria) sin secuelas físicas ni neurológicas para el paciente.

# IMPORTANCIA DEL PROTOCOLO DE CADENA DE SUPERVIVENCIA

## ◉ INTRODUCCIÓN

La torsade de pointes (TdP) es una taquicardia ventricular (TV) poco frecuente, que se suele dar en el contexto de un síndrome de QT largo. Este síndrome puede ser adquirido de forma farmacológica o puede ser por malformación congénita. Estos pacientes pueden llegar a sufrir taquicardias ventriculares, incluso llegar a fibrilación ventricular, como en el caso que a continuación vamos a exponer.

# IMPORTANCIA DEL PROTOCOLO DE CADENA DE SUPERVIVENCIA



# IMPORTANCIA DEL PROTOCOLO DE CADENA DE SUPERVIVENCIA

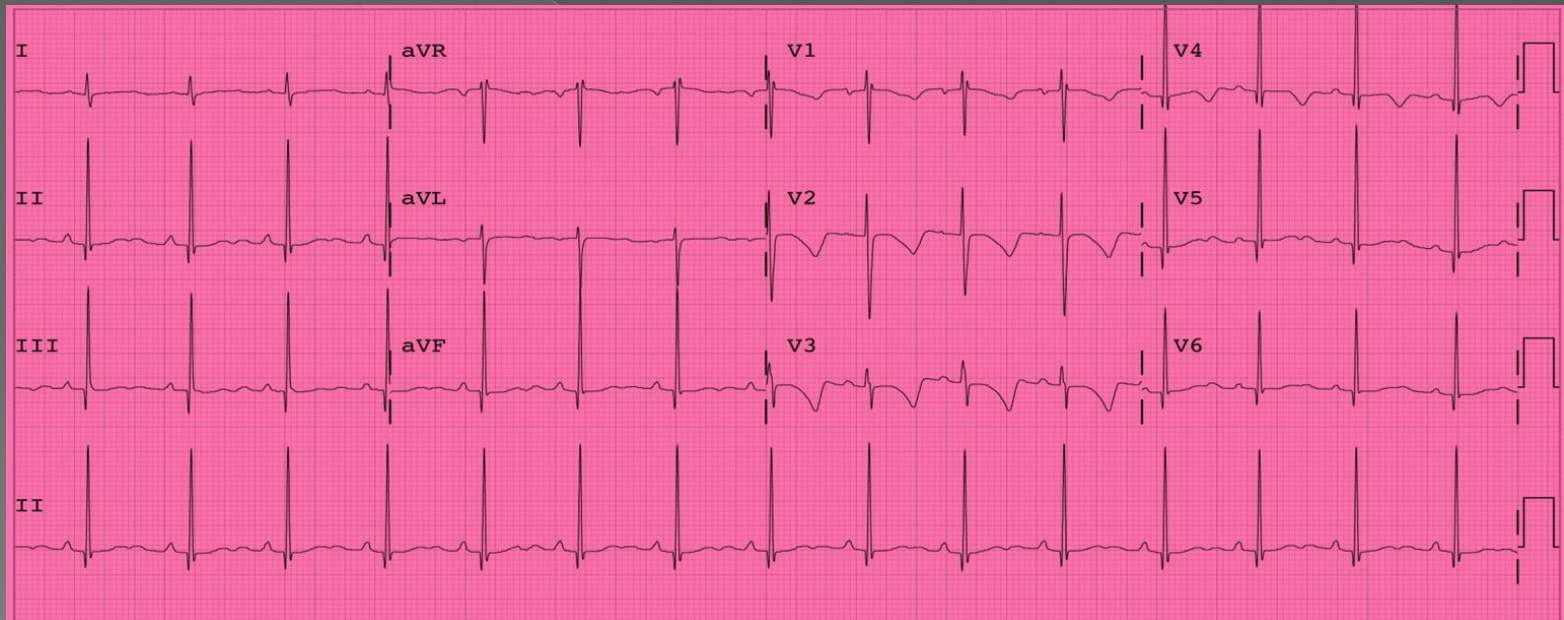
**OBJETIVO:** Demostrar la importancia de la enseñanza de rcp básica y uso de los DEXA en la población en general, para poder iniciar las maniobras de reanimación desde el segundo 1, para un conseguir el máximo éxito en la recuperación del paciente



# IMPORTANCIA DEL PROTOCOLO DE CADENA DE SUPERVIVENCIA

**METODOLOGIA:** Paciente de 40 años que tras pagar en una cafetería, sale a la calle y se desploma. Un viandante que lo ve inicia rápidamente maniobras de rcp básica, las personas que pasaban por allí, avisan al 112 que envía una patrulla de la policía local y una ambulancia medicalizada. Tras 10 minutos de rcp básica por parte del viandante, es relevado por la policía local y esta relevado por el equipo DCCU que se traslada al lugar. El paciente presenta FV, tras descarga eléctrica según protocolo y rcp avanzada durante 2 minutos y siguiendo el protocolo de FV, el paciente sale a ritmo sinusal.

# IMPORTANCIA DEL PROTOCOLO DE CADENA DE SUPERVIVENCIA



# IMPORTANCIA DEL PROTOCOLO DE CADENA DE SUPERVIVENCIA

**RESULTADOS:** Tras ser tratado por el equipo de emergencias in situ y estabilizado fue trasladado al hospital de referencia, el paciente iba semiinconsciente aunque con respiración espontánea. Ritmo cardíaco sinusal. El paciente no presentó horas después ninguna secuela ni física ni neurológica. Esta situación se produjo por un problema cardíaco congénito, que nunca le había dado sintomatología. Gracias al buen funcionamiento de la cadena de supervivencia, esta persona lleva hoy día una vida normal sin limitaciones, fuera de las de su patología congénita.



# IMPORTANCIA DEL PROTOCOLO DE CADENA DE SUPERVIVENCIA

**DISCUSIÓN:** La rápida actuación de las personas que observaron la situación hizo posible una rápida y eficaz actuación del equipo de DCCU, la rcp básica efectiva por parte del primer eslabón, la rápida llamada al 112 por parte del siguiente eslabón y la actuación eficaz del relevo del primer eslabón, hizo posible mantener al paciente en FV y con tejido cerebral oxigenado y sano, para la posterior actuación eficaz por parte del equipo DCCU que ya completó la cadena y su posterior traslado al hospital para determinar su tratamiento y solución

# IMPORTANCIA DEL PROTOCOLO DE CADENA DE SUPERVIVENCIA

**CONCLUSIÓN:** Si educamos a la población y les mostramos la importancia del aprendizaje de las técnicas de rcp básica, obtendremos una población cardiológicamente y neurológicamente más sana, ya que ante episodios reversibles y con probabilidad de salir sin secuelas, habrá un alto porcentaje de éxito, con lo cual las personas que puedan sufrir estos episodios en presencia de otras mínimamente formadas, les salvarán la vida y les ayudarán a mantener una vida de calidad. Formación que creemos debe comenzar desde la infancia y continuarse en todas las etapas de la vida, en todos los trabajos y en todos los centros donde haya concentración de personas

# IMPORTANCIA DEL PROTOCOLO DE CADENA DE SUPERVIVENCIA

## BIBLIOGRAFIA:

Khan IA. Clinical and therapeutic aspects of congenital and acquired long QT syndrome. Am J Med, 112 (2002), pp. 58-68

VASCO RAMIREZ, Mauricio. Desfibrilación externa automática (en español). Rev. Col. Anest. [Online]. 2006, vol.34, n.2 [cited 2010-04-12], pp. 113-120. ISSN 0120-3347.

Del Busto Prado, Francisco; Emilio Moreno Millán (2000). Manual de soporte vital básico (2da edición). Arán Ediciones. ISBN 8486725704.

URBINA-MEDINA, Huníades. Aspectos más destacados en reanimación cardiopulmonar pediátrica: Comité internacional de enlace en guías de reanimación (International Liaison Committee On Resuscitation Guidelines, ILCOR) 2005 (en español). Arch Venez Puer Ped. [Online]. Dec. 2007, vol.70, no.4 [cited 10 April 2010], p.139-142. ISSN 0004-0649.

American Heart Association. Edición original en inglés. Primeros auxilios con RCP y DEA. Libro del Estudiante.2011